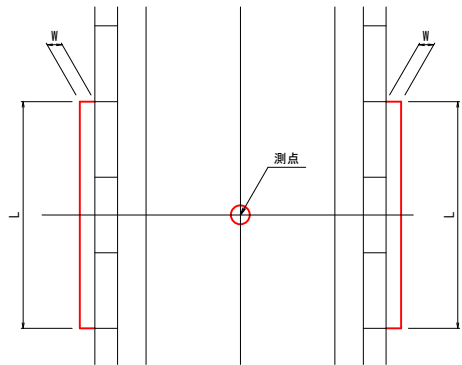


進入路, 取付道路舗装復旧工詳細図

進入路舗装復旧

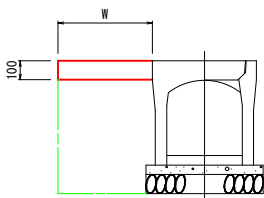
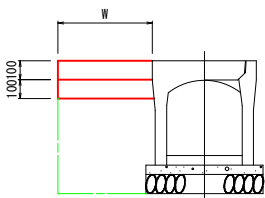
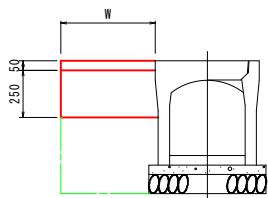
平面図



復旧断面 A

復旧断面 B

復旧断面 C



表層工 : ⑤ガラス入り再生密粒度As (13F)	50
路盤工 : 再生砕石 (RC-40)	250
	300

表層工 : コンクリート ②	100
路盤工 : 再生砕石 (RC-40)	100
	200

路盤工 : 再生砕石 (RC-40)	100
--------------------	-----

復旧箇所一覧表 (左)

名 称	測 点	復旧断面	L (m)	W (m)	A (m ²)
L第1号	N0. 0+5. 30～N0. 0+10. 30	B	5. 0	0. 3	1. 5
L第2号	N0. 0+10. 30～N0. 0+13. 30	A	3. 0	0. 3	0. 9
L第3号	N0. 0+17. 90～N0. 1+2. 40	A	4. 5	0. 3	1. 4
L第4号	N0. 2+8. 40～N0. 2+12. 90	A	4. 5	0. 3	1. 4
L第5号	N0. 2+16. 20～N0. 3+0. 70	A	4. 5	0. 3	1. 4
L第6号	N0. 3+0. 70～N0. 3+6. 20	B	5. 5	0. 3	1. 7
L第7号	N0. 3+6. 20～N0. 4+5. 20	A	19. 0	0. 3	5. 7
L第8号	N0. 4+10. 00～N0. 4+14. 50	B	4. 5	0. 3	1. 4
L第9号	N0. 5+5. 40～N0. 5+9. 90	A	4. 5	0. 3	1. 4
L第10号	N0. 6+13. 90～N0. 6+18. 90	A	5. 0	0. 3	1. 5
L第11号	N0. 8+6. 70～N0. 8+11. 20	A	4. 5	0. 3	1. 4
L第12号	N0. 9+14. 50～N0. 9+19. 00	A	4. 5	0. 3	1. 4
L第13号	N0. 11+4. 70～N0. 11+9. 20	A	4. 5	0. 3	1. 4
L第14号	N0. 13+9. 70～N0. 13+13. 70	A	4. 0	0. 3	1. 2
L第15号	N0. 15+8. 90～N0. 15+14. 90	A	5. 0	0. 3	1. 5
L第16号	N0. 17+12. 20～N0. 17+16. 70	A	4. 5	0. 3	1. 4
L第17号	N0. 19+0. 50～N0. 21	C	39. 5	0. 3	11. 9

復旧箇所一覧表 (右)

名 称	測 点	復旧断面	L (m)	W (m)	A (m ²)
R第1号	N0. 0+17. 40～N0. 1+1. 90	B	4. 5	0. 3	1. 4
R第2号	N0. 2+6. 80～N0. 2+13. 80	A	5. 0	0. 3	1. 5
R第3号	N0. 3+9. 30～N0. 3+14. 30	C	5. 0	0. 3	1. 5
R第4号	N0. 4+4. 40～N0. 4+8. 90	B	4. 5	0. 3	1. 4
R第5号	N0. 6+12. 70～N0. 6+17. 10	A	4. 5	0. 3	1. 4
R第6号	N0. 7+15. 50～N0. 8	A	4. 5	0. 3	1. 4
R第7号	N0. 8+3. 50～N0. 8+8. 00	B	4. 5	0. 3	1. 4
R第8号	N0. 8+12. 10～N0. 8+16. 60	B	4. 5	0. 3	1. 4
R第9号	N0. 13+14. 00～N0. 13+18. 00	A	4. 0	0. 3	1. 2
R第10号	N0. 14+2. 90～N0. 14+6. 90	C	4. 0	0. 3	1. 2
R第11号	N0. 15+12. 40～N0. 16	B	7. 6	0. 3	2. 3
R第12号	N0. 16～N0. 16+10. 00	A	10. 0	0. 3	3. 0
R第13号	N0. 17+12. 50～N0. 17+17. 00	A	4. 5	0. 3	1. 4
R第14号	N0. 18+16. 70～N0. 19+1. 20	A	4. 5	0. 3	1. 4

令和7年度		
施工箇所	つがる市木造蓮花田 地内	
工 事 名	蓮花田豊田線（蓮花田地区）側溝整備（その3）工事	
図 名	進入路舗装復旧工詳細図	
縮 尺	図 示	全 8 葉の内 8
作成年月	令和7年10月	
つ が る 市		